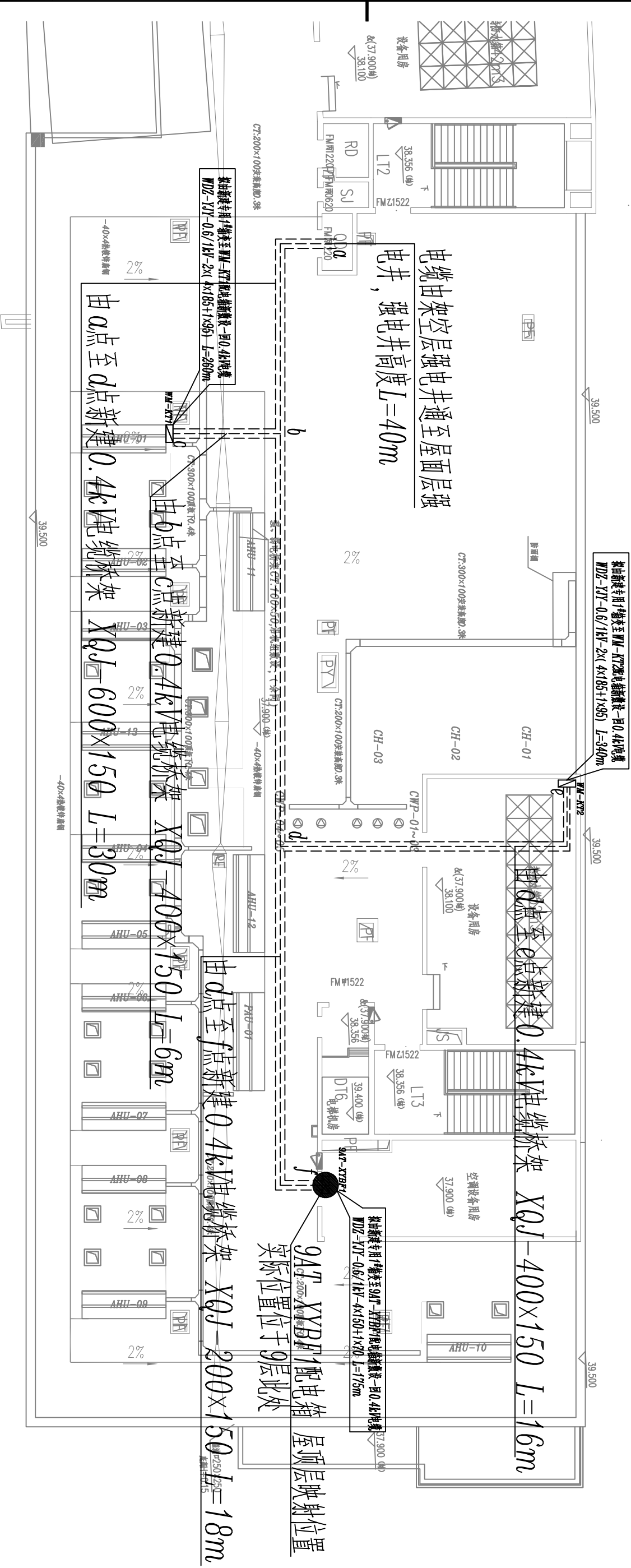


新建专用1#箱变
XB J2
供电容量: 1600kVA(1600x1)

新建0.4kV电缆桥架 XQJ-800x150 L=30m
此处开孔电缆由外部通道进入桥架
施工完毕后做好防水防火封堵工作

由桥架架空层进入本层强电井中
架空层内强电井L=40m

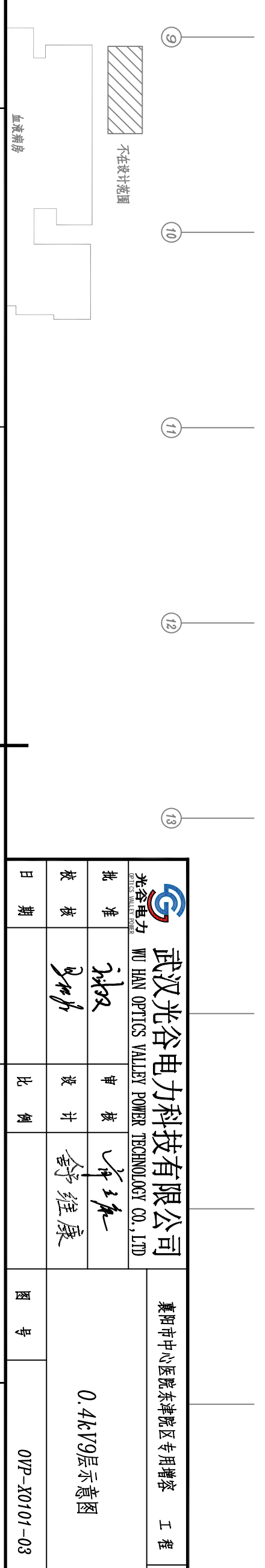
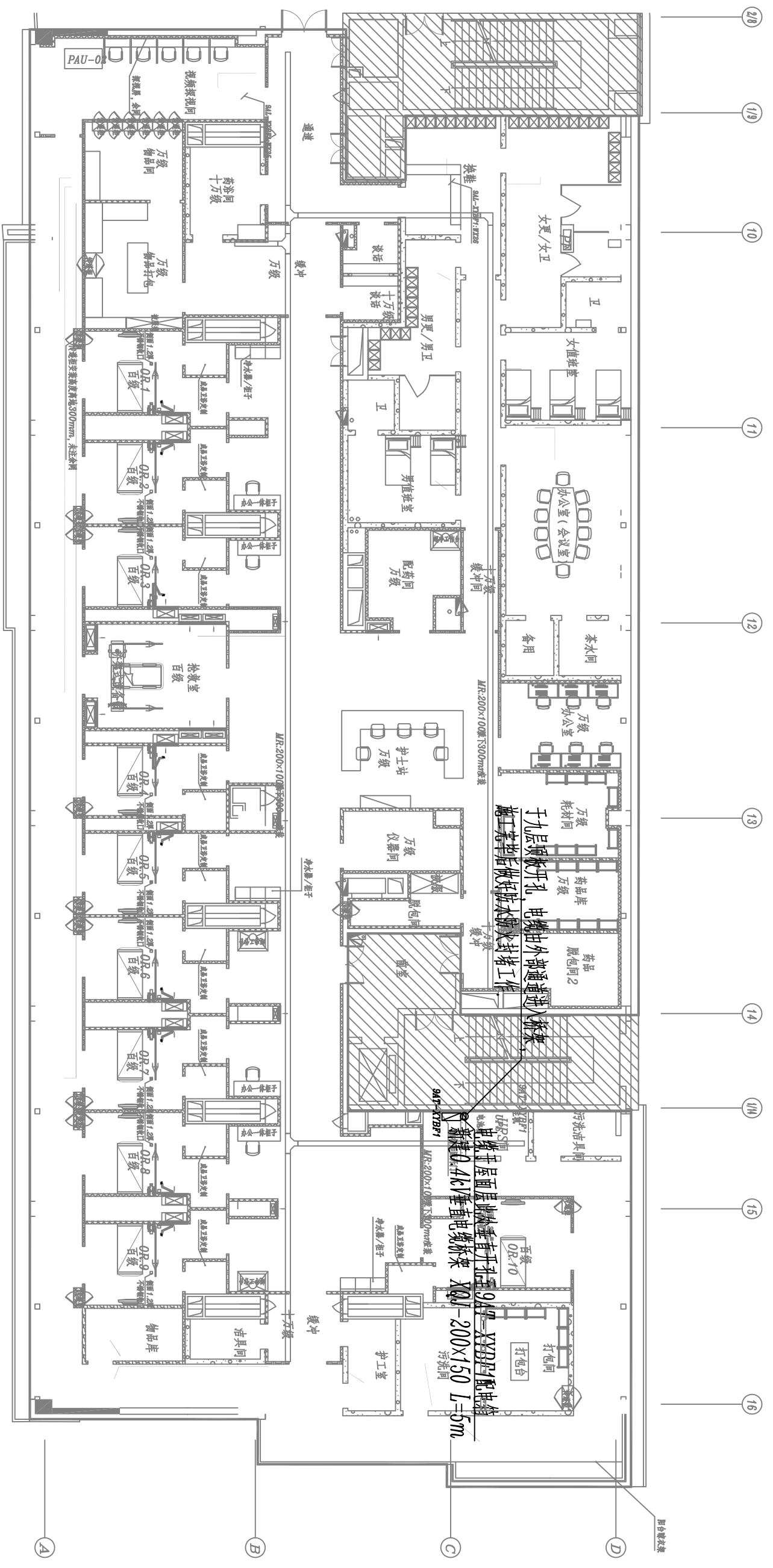
		武汉光谷电力科技有限公司 WU HAN OPTICS VALLEY POWER TECHNOLOGY CO., LTD.		襄阳市中心医院东津院区专用增容 工程 施工图 设计	
批准	审核	设计	比例	图号	日期
日期	日期	日期	日期	日期	日期
0.4kV架空层示意图			OVP-X0101-01		



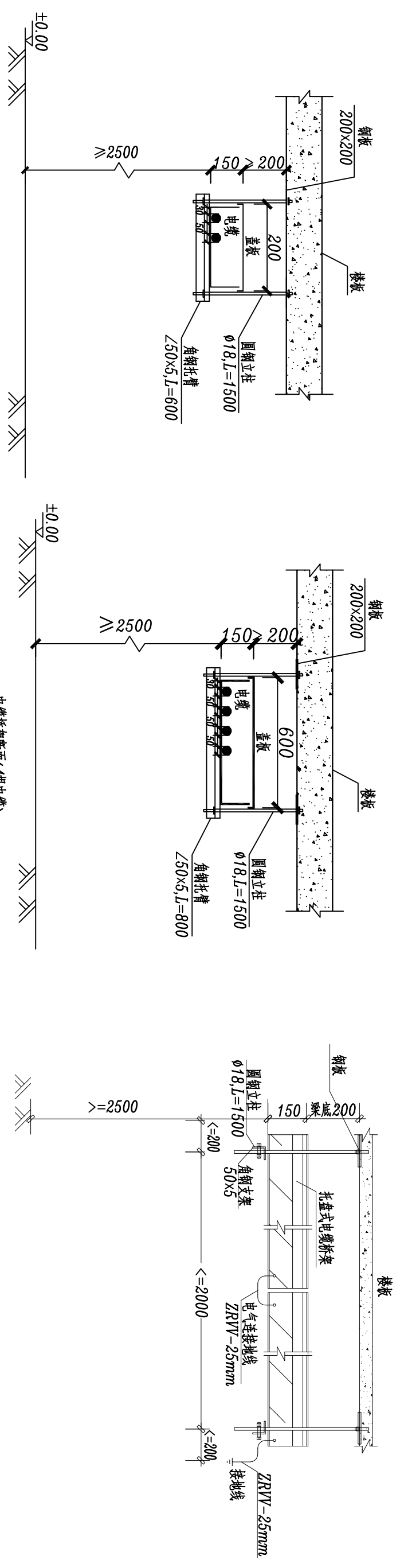
住院部屋面

		武汉光谷电力科技有限公司 WU HAN OPTICS VALLEY POWER TECHNOLOGY CO., LTD		襄阳市中心医院东津院区专用增容 工程 施工图 设计	
批准	审核	设计	比例	图号	0VP-X0101-02
日期					

0.4kV屋面层示意图

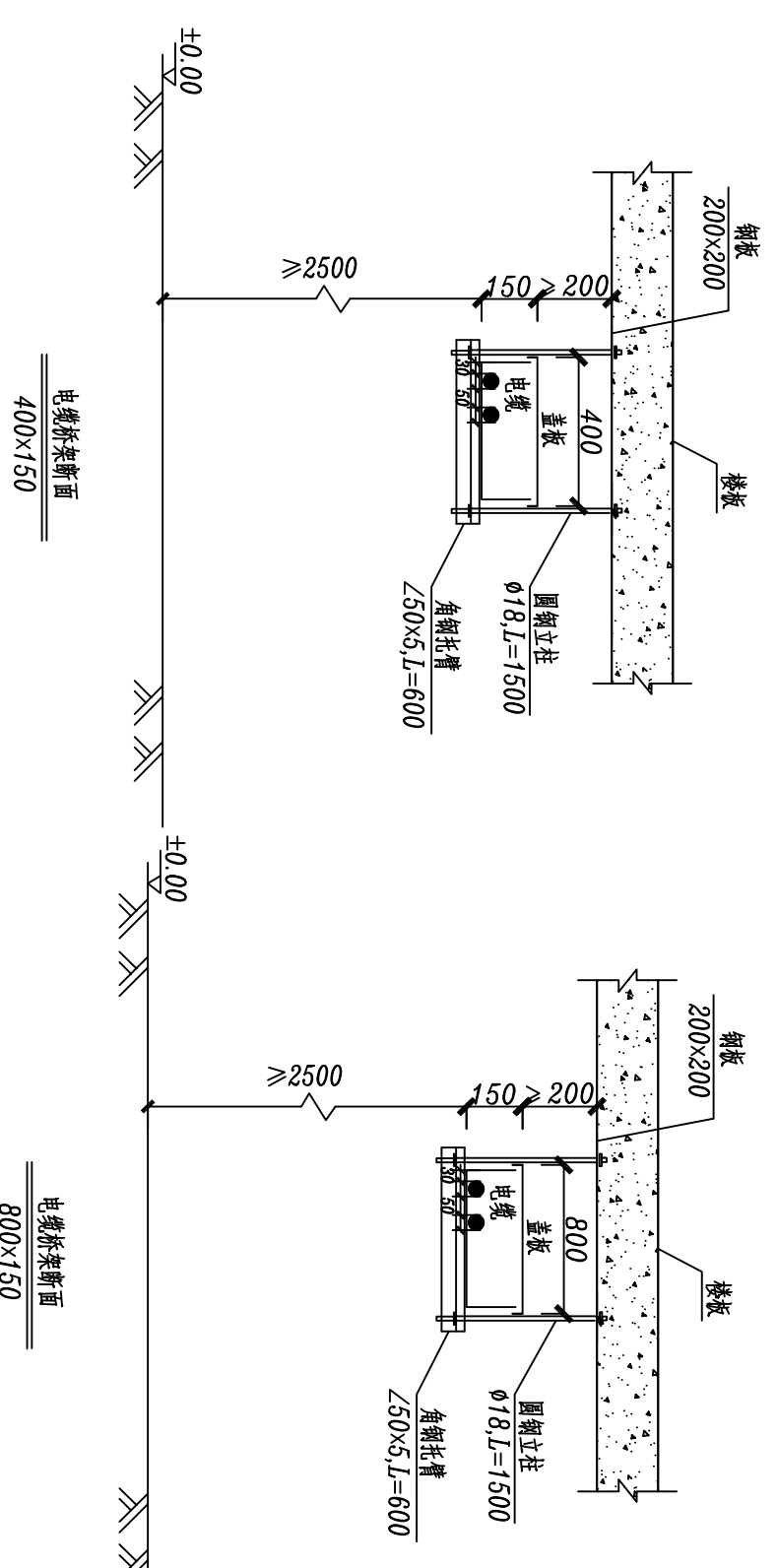


		武汉光谷电力科技有限公司 WU HAN OPTICS VALLEY POWER TECHNOLOGY CO., LTD		襄阳市中心医院东津院区专用增容 工程 施工图 设计	
批准	审核	设计	比例	图号	日期
日期	日期	日期	日期	日期	日期
0.4kV V9层示意图			OVP-X0101-03		



电缆桥架断面
200x150

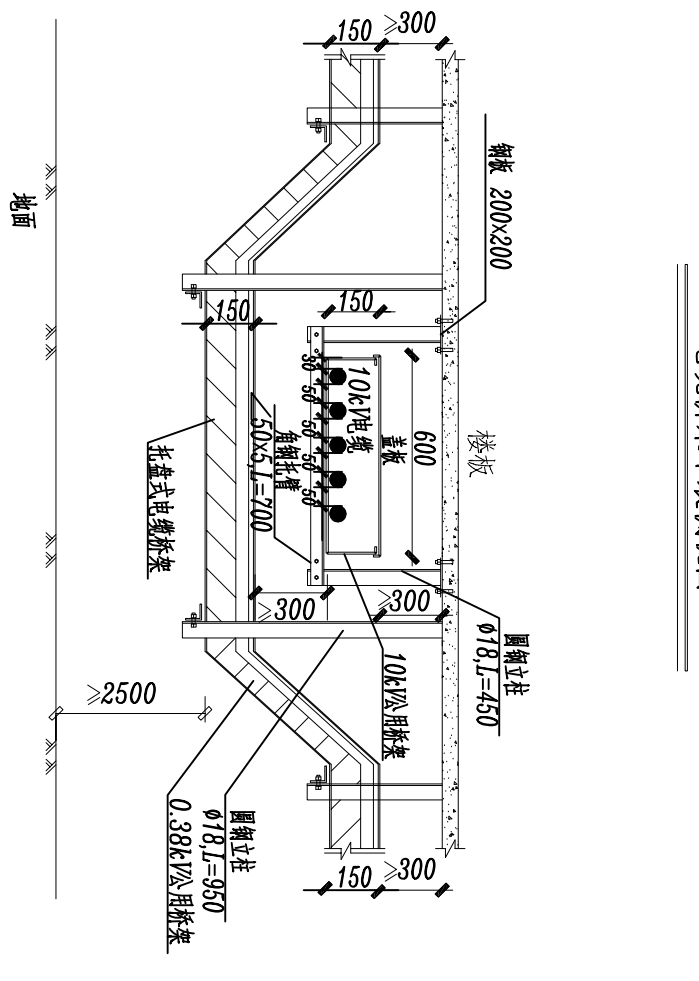
电缆桥架断面(4根电缆)
600x150



电缆桥架断面
400x150

电缆桥架断面
800x150

电缆桥架吊装侧视图



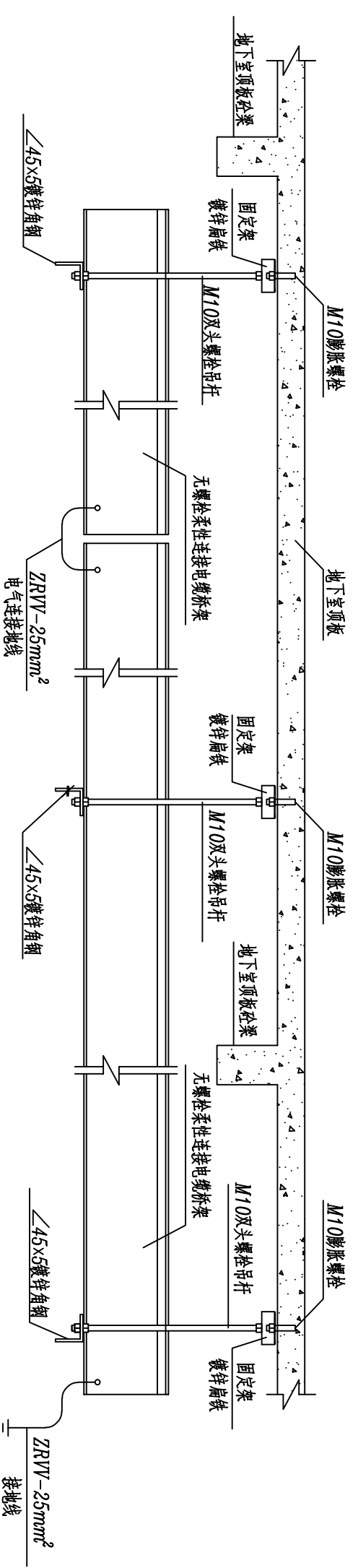
高低压桥架交叉断面

高低压桥架交叉时高压桥架在上,低压在下,两层桥架之间的间距为300mm,底层桥架距地距离不得小于2500mm.

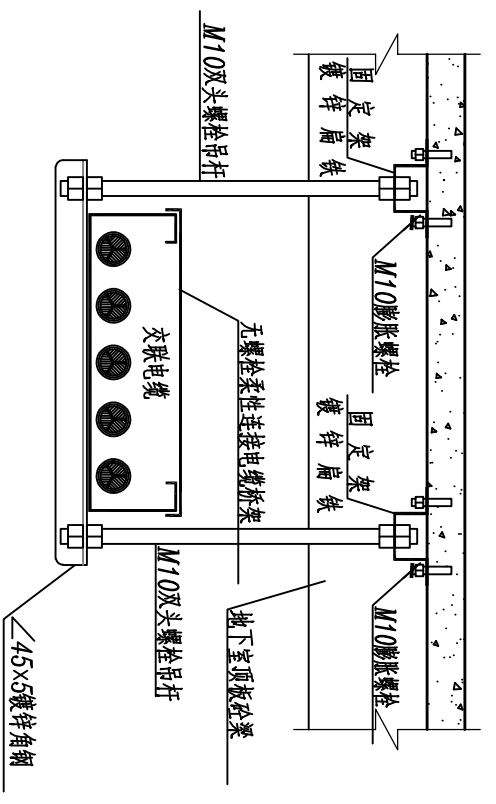
说明:

1. 电缆桥架应有可靠的电气连接并接地,至少每隔30米接地一次.
2. 电缆桥架应采用热镀锌的桥架,并加装盖板.
3. 桥架始、末端及转角处应加装固定支架.电缆桥架不得在穿过楼板或墙壁处进行连接.
4. 电缆桥架在穿越防火分区楼板、隔墙时,其空隙应采用相当于建筑构件耐火极限的不燃烧材料填塞密封.
5. 电缆在水平桥架内敷设,直线段每隔5-10m处,首尾两端,转弯两侧设置固定点,采用扎带固定.
6. 每块钢板与楼板的固定采用4根膨胀螺栓.

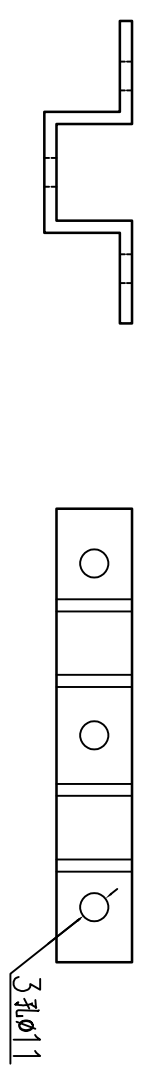
		武汉光谷电力科技有限公司 WU HAN OPTICS VALLEY POWER TECHNOLOGY CO., LTD		襄阳市中心医院东津院区专用增容 工程	
批准	审核	设计	比例	高压电缆桥架断面图 图号: OVP-X0101-04	
日期					



电缆直路桥架正视图



电缆直路桥架侧视图



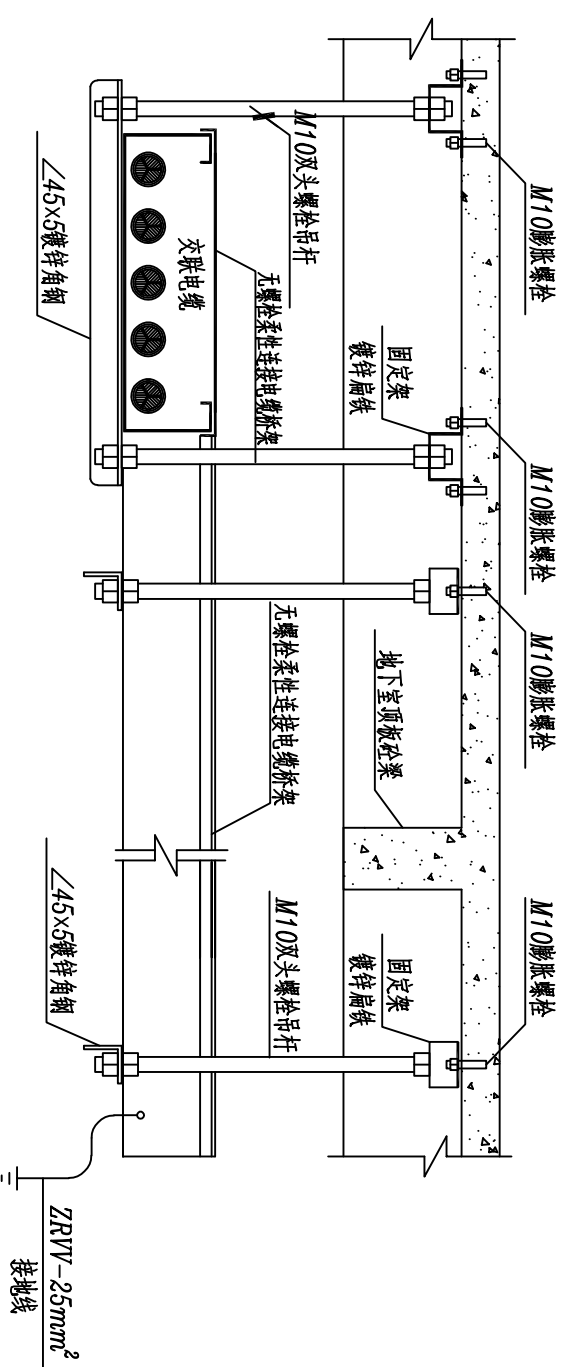
固定架制作图

固定架展开图

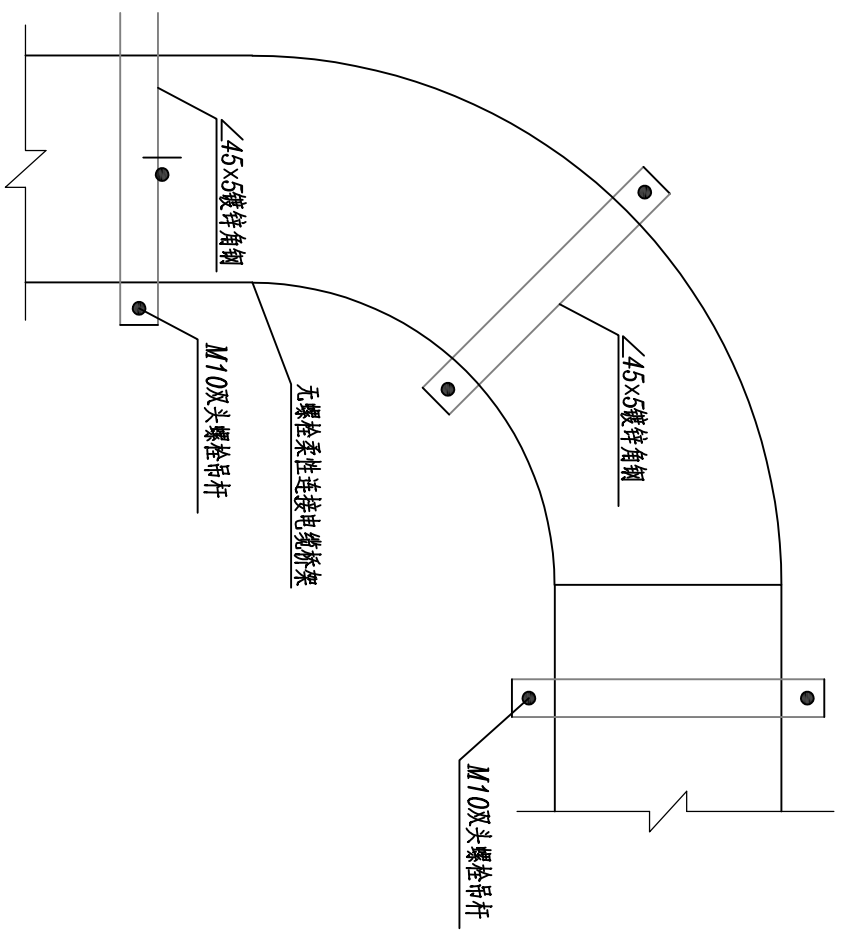
说明:

1. 电缆敷设后宜采用尼龙扎带固定.
2. 电缆桥架系统, 应有可靠的电气连接并接地, 接地线可采用ZRVV-25mm²铜芯线接地.

		武汉光谷电力科技有限公司 WU HAN OPTICS VALLEY POWER TECHNOLOGY CO., LTD.		襄阳市中心医院东津院区专用增容 工程 施工图 设计	
批准	设计	审核	比例	电缆直路桥架示意图 OVP-X0101-05	
日期	日期	日期	日期		



电缆转角桥架正视图



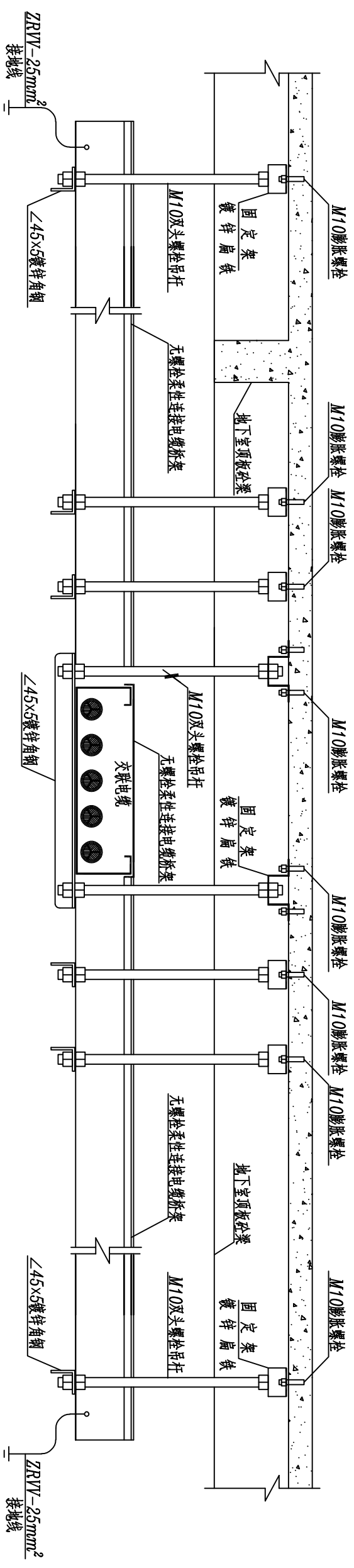
电缆转角桥架俯视图

无螺栓柔性连接桥架规格(B)	400(B)×150	450(B)×150	600(B)×150	800(B)×150
转角半径(C)	800	900	1100	1400

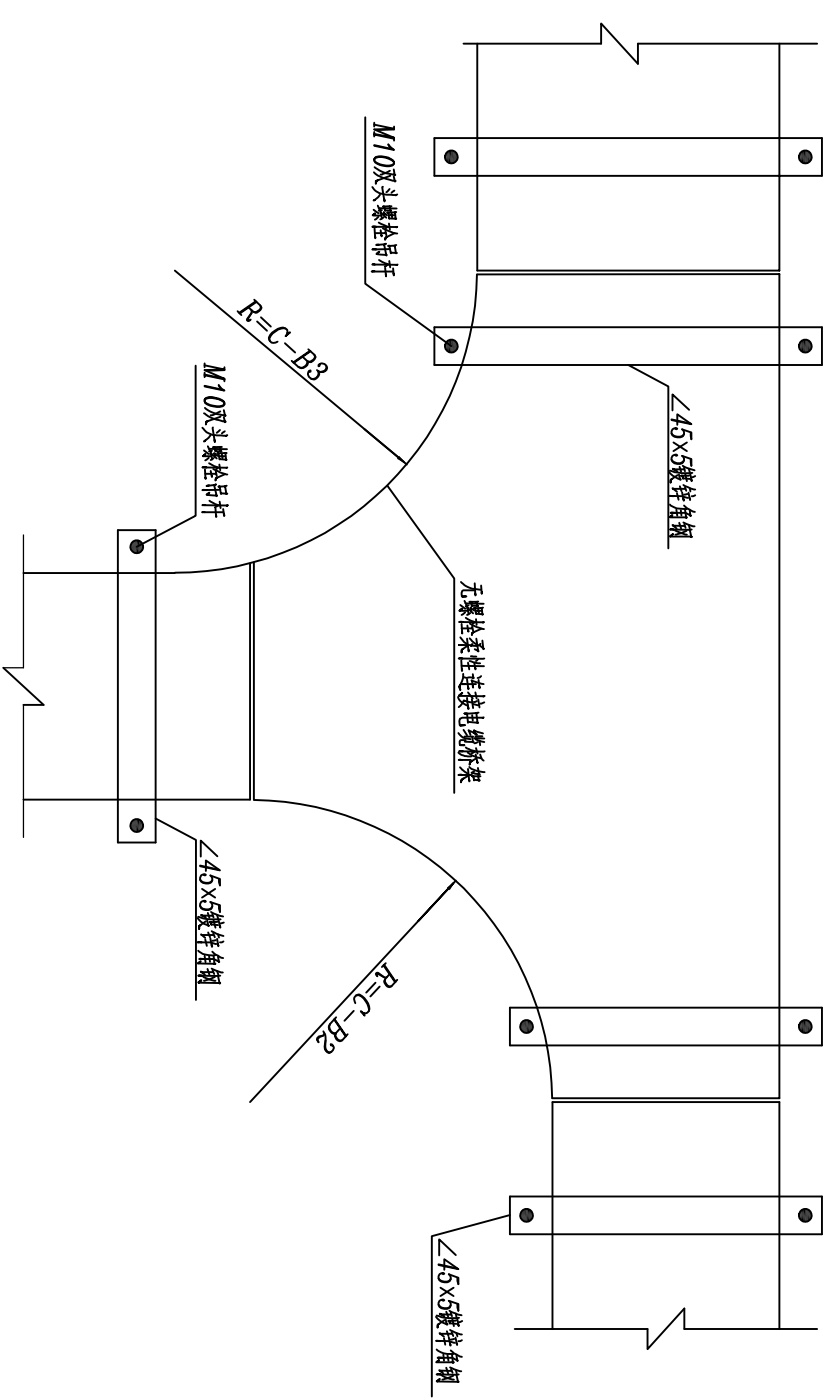
说明:

- 1、桥架转角部分应满足电缆的弯曲半径不少于电缆外径 10倍。
- 2、电缆敷设后宜采用尼龙扎带固定。
- 3、电缆桥架系统，应有可靠的电气连接并接地，接地线可采用 ZRVV-25mm²铜芯线接地。

		武汉光谷电力科技有限公司 WU HAN OPTICS VALLEY POWER TECHNOLOGY CO., LTD.		襄阳市中心医院东津院区专用增容		工程	施工图	设计
批准	设计	审核	设计	比例	电缆转角桥架示意图			
日期	日期	日期	日期	日期	图号	OVP-X0101-06		



电缆三通桥架正视图



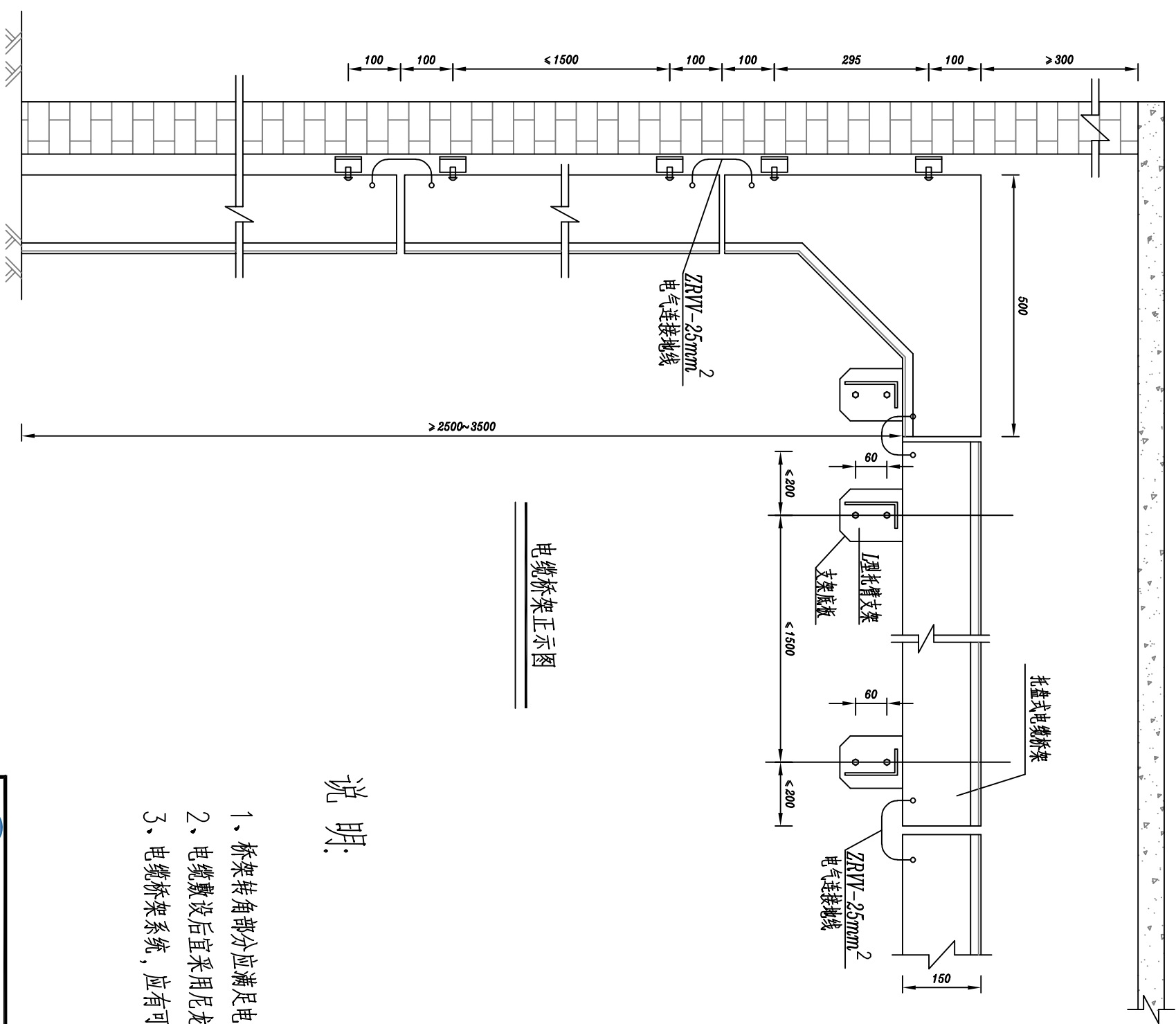
电缆三通桥架俯视图

无螺栓柔性连接桥架规格(B)	400	450	600	800
转角半径(C)	800	900	1100	1400

说明:

- 1、桥架转角部分应满足电缆的弯曲半径不少于电缆外径10倍。
- 2、电缆敷设后宜采用尼龙扎带固定。
- 3、电缆桥架系统，应有可靠的电气连接并接地，接地线可采用ZR RVV-25mm²铜芯线接地。

		武汉光谷电力科技有限公司 WU HAN OPTICS VALLEY POWER TECHNOLOGY CO., LTD.		襄阳市中心医院东津院区专用增容 工程	
批准日期	设计比例	审核	设计	电缆三通桥架示意图	
		舒维康		图号	OVP-X0101-07
设计				施工	



电缆桥架正视图

说明:

- 1、桥架转角部分应满足电缆的弯曲半径不少于电缆外径10倍。
- 2、电缆敷设后宜采用尼龙扎带固定。
- 3、电缆桥架系统，应有可靠的电气连接并接地，接地线可采用ZRVV-25mm²铜芯线接地。

		武汉光谷电力科技有限公司 WU HAN OPTICS VALLEY POWER TECHNOLOGY CO., LTD.		襄阳市中心医院东津院区专用增容 工程		施工图	
批准	审核	设计	比例	电缆垂直桥架示意图			
日期				图号	OVP-X0101-08		

工程 施 工 设 计 0.4kV线路 主要设备材料表					共 1 页
					第 1 页
批 准		审 核		日 期	年 月 日
校 核		设 计		图 号	OVP-X0101-09
序 号	名 称	规 范 及 型 号	单 位	数 量	备 注
0.4kV线路部分					
1	低压电力电缆	WDZ-YJY-0.6/1-4×185+1×95	米	600	
2	低压电力电缆	WDZ-YJY-0.6/1-4×150+1×70	米	175	
3	低压铜端子	(-4×185+1×95)	套	8	
4	低压铜端子	(-4×150+1×70)	套	2	
5	防火堵料		个	30	
6	电缆标示牌		个	150	
7					
8					
9					
10					
11					
12					
13					
14					
0.4kV土建部分					
1	新建电缆桥架	XQJ-200×150	米	23	
2	新建电缆桥架	XQJ-400×150	米	22	
3	新建电缆桥架	XQJ-600×150	米	30	
4	新建电缆桥架	XQJ-800×150	米	30	
5					
6					
7					
8					
9					
10					
11					
12					